

● Maszyna uniwersalna do wdmuchiwania , przeznaczona do transportu pneumatycznego materiałów celulozowych, węglin szklanych, bazaltowych , drzewnych oraz granulatu styropianu. Maszyna o dużej wydajności, wysokociśnieniowa (materiał dozowany jest do sprężonego powietrza).

● A versatile blower for pneumatic transport of cellulose materials, glass, basalt, wood wool, EPS granulate. A high-performance, high-pressure machine (material is dosed into compressed air).

● Universelle Maschine zum Einblasen, die zum pneumatischen Transport von Zellstoffen, Glas-, Basalt und Holzwolle und Styroporgranulat vorgesehen ist. Die Maschine mit großer Ausbeute, Hochdruckmaschine (der Stoff wird zur Druckluft dosiert).



Waga około: Weight about: Gewicht: ca.	370 kg
Wymiary/ Dimensions /Abmessungen: szerokość/ długość /wysokość width/length/height: Breite/Länge/Höhe:	92 cm 172 cm 145 cm
Wymiary: szerokość z rozłożoną półką 132 cm, długość z rozłożoną skrzynką elektryczną 187 cm Dimensions: width with unfolded shelf 132 cm, length with unfolded electric box 187 cm Abmessungen: die Breite mit dem aufgemachten Fach 132 cm, die Länge samt dem aufgemachten elektrischen Kasten 187 cm	
Układ wysokociśnieniowy z uszczelnionym dozownikiem A high-pressure system with a sealed feeder Hochdruckanordnung mit der abgedichteten Dosiervorrichtung	
Zasilanie: Power supply: Speisespannung:	3×400 V 50 Hz wtyczka siłowa 5×16 A plug - in socket 5×16 A Kraftstecker 5×16 A
Moc pobierana w zależności od obciążenia około: Consumed power depends on the applied load about: Leistungsaufnahme abhängig von der Belastung: ca.	8 kW
Nadciśnienie dmuchawy: Blower positive pressure: Überdruck der Gebläse:	35 kPa
Moc dmuchawy nominalna: Rated blower power: Nennleistung Gebläse:	3,6 kW
Wydajność: do Output: up to Effizienz : bis	1800 kg/h
Posiada znak CE CE-marked Die Maschine hat das CE-Zeichen	

UWAGA !

Firma **PAROC Polska Sp. z o.o.**
rekomenduje maszynę

ADW 2017

do wdmuchiwania welen **PAROC BLT**

ATTENTION !

The company **PAROC Polska Sp. z o.o.**
recommends the machine

ADW 2017

for blowing of **PAROC BLT** wool

ACHTUNG !

Die Firma **PAROC Polska Sp. z o.o.**
empfiehlt die Maschine

ADW 2017

zum Einblasen von der Wolle **PAROC BLT**

WYDAJNOŚĆ:

- materiał celulozowy o gęstości nasypowej 30-40 kg/m³ do 1800 kg/h
- wełna szklana granulowana o gęstości nasypowej 15-25 kg/m³ do 900 kg/h
- wełna bazaltowa o gęstości nasypowej 30-45 kg/m³ do 1800 kg/h

OUTPUT:

- cellulose material having the bulk density of 30-40 kg/m³ up to 1800 kg/h
- granular glass wool having the bulk density of 15-25 kg/m³ up to 900 kg/h
- basalt wool having the bulk density of 30-45 kg/m³ up to 1800 kg/h

AUSBEUTE:

- Zellstoff mit Schüttdichte 30-40 kg/m³ bis 1800 kg/h
- granuliert Glaswolle mit Schüttdichte 15-25 kg/m³ bis 900 kg/h
- Basaltwolle mit Schüttdichte 30-45 kg/m³ bis 1800 kg/h

ZALECANA ŚREDNICA RURY TRANSPORTOWEJ:

80-90 mm

RECOMMENDED DIAMETER OF THE CONVEYING PIPE:

80-90 mm

EMPFOHLENER DURCHMESSER DES TRANSPORTROHRS:

80-90 mm

ZALECANA DŁUGOŚĆ RURY TRANSPORTOWEJ:

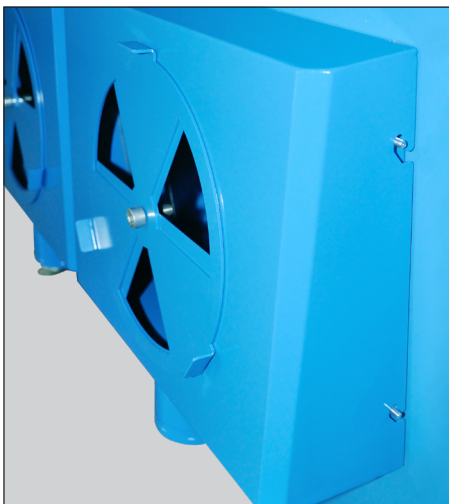
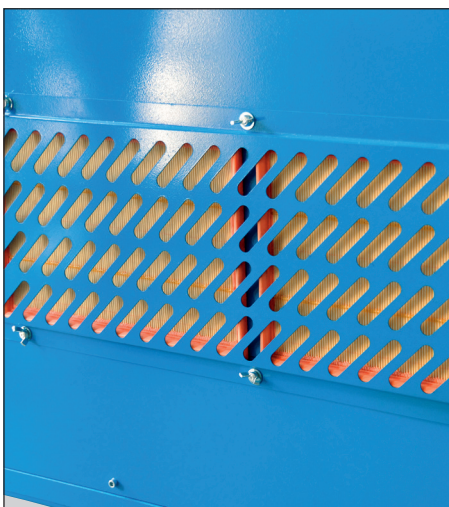
60 m

RECOMMENDED LENGTH OF THE CONVEYING PIPE:

60 m

EMPFOHLENE LÄNGE DES TRANSPORTROHRS:

60 m

**PODSTAWOWE ZALETY:**

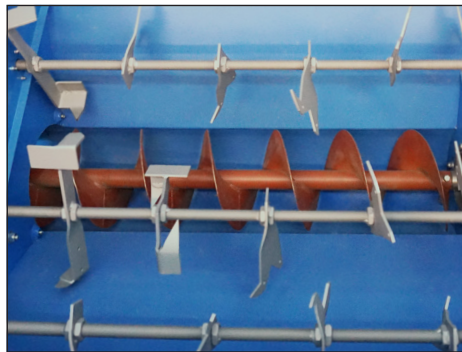
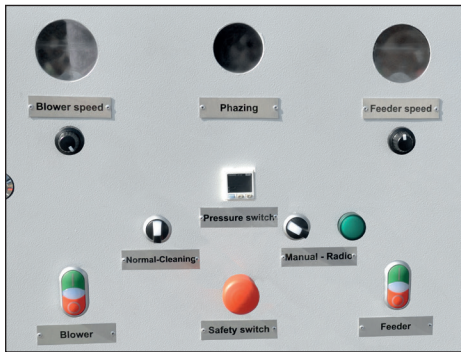
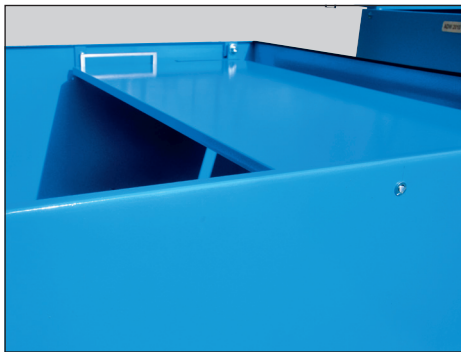
wysoka wydajność, uniwersalność, prosta i łatwa obsługa, mobilność, precyzyjne i płynne sterowanie dmuchawą i podajnikiem ślimakowym (falowniki wektorowe), niezależne załączanie dozownika i rozdrabniacza, bardzo łatwa w czyszczeniu i obsłudze na budowie, głośność 88 dB. Dużą zaletą naszych konstrukcji jest możliwość szybkiej i samodzielnej wymiany uszczelnień dozownika (AIR - LOCK) bez konieczności rozbięcia maszyny. Usytuowanie sterowania maszyny jest ergonomiczne i wygodne do obsługi.

MAIN ADVANTAGES:

high performance, versatility, easy operation, mobility, precise and fluently operating of the blower and screw conveyor (vector power inverters), independent switching of the feeder and the shredder, very easy cleaning and easy operation on work site, volume of 88 dB. Important advantage of our design is the ability to quickly and on your own changes of dispenser seals (AIR - LOCK) without the need to disassemble the machine. Location of machine control is ergonomic and comfortable to use.

DIE WICHTIGSTEN VORTEILE:

hohe Leistung, universeller Einsatz, einfache und leichte Bedienung, Beweglichkeit, präzise und zügige Steuerung der Gebläse und der Schnecke (Vektorsfrequenzumsetzer), unabhängiges Einschalten der Dosiervorrichtung und des Zerkleinerers, sehr leicht in der Reinigung und der Bedienung auf der Baustelle, das Volumen von 88 dB. Wichtiger Vorteil unseres Designs ist die Möglichkeit die Dichtungen des Spenders schnell und selbstständig auszutauschen (AIR - LOCK), ohne dass die Maschine zu zerlegen. Die Stelle der Maschinensteuerung ist ergonomisch und einfach zu bedienen.



WYPOSAŻENIE PODSTAWOWE:

- Precyzyjna elektroniczna regulacja dozownika ślimakowego i dmuchawy
- Zabezpieczenie przed zapychaniem rury
- Filtry boczne wymienne

BASIC EQUIPMENT:

- Precise electronic control of the dispenser and blower
- Anti-clogging system of pipes
- Filters side interchangeable

GRUNDAUSSTATTUNG:

- Präzise elektronische Steuerung des Schneckenpenders und der Gebläse
- Absicherung gegen Verstopfung des Rohrs
- Austauschbare Seitenfilter

WYPOSAŻENIE OPCJONALNE:

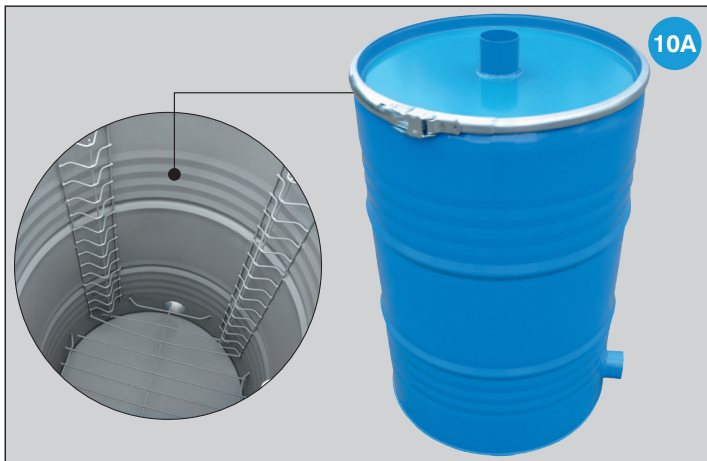
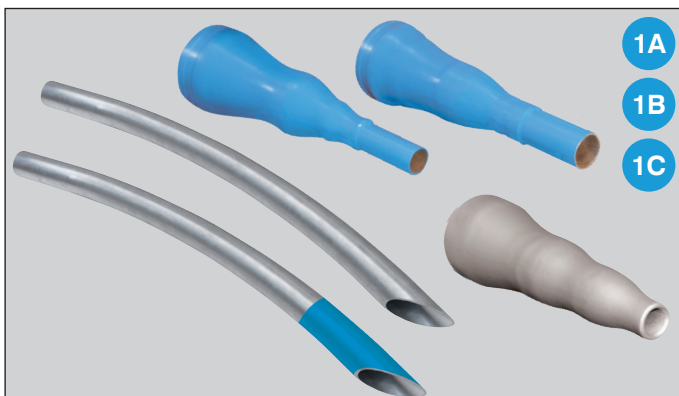
- 1 Dysze do wdmuchiwania o różnych średnicach
- 3 Wyłącznik ciśnieniowy programowalny – zapewnia równomierną powtarzalność gęstości materiału przy wdmuchiwaniu w przestrzenie zamknięte i możliwość ustawienia drugiej prędkości podawania materiału w funkcji ciśnienia
- 4 Dodatkowe zdalne sterowanie z pilotem w obudowie zamkniętej IP 65 bez wyświetlacza
- 5 Dodatkowe zdalne sterowanie z pilotem w obudowie zamkniętej IP 65 z wyświetlaczem i precyzyjnymi regulacjami ilości podawanego powietrza i materiału
- 2 Otwierana półka na podawany materiał
- 17 Osłona do odpylania i kurtyną
- 7 Podajnik taśmowy
- 8 Zawór wyjściowy rozdzielający
- 10 Przystawka do odsysania
- 11 Dodatkowy zespół dmuchaw AB 2015 „wzmocniacz” z osobnym bocznym wyjściem do materiałów drzewnych i celulozowych, zasilanie 1-fazowe, moc nominalna 2800 W

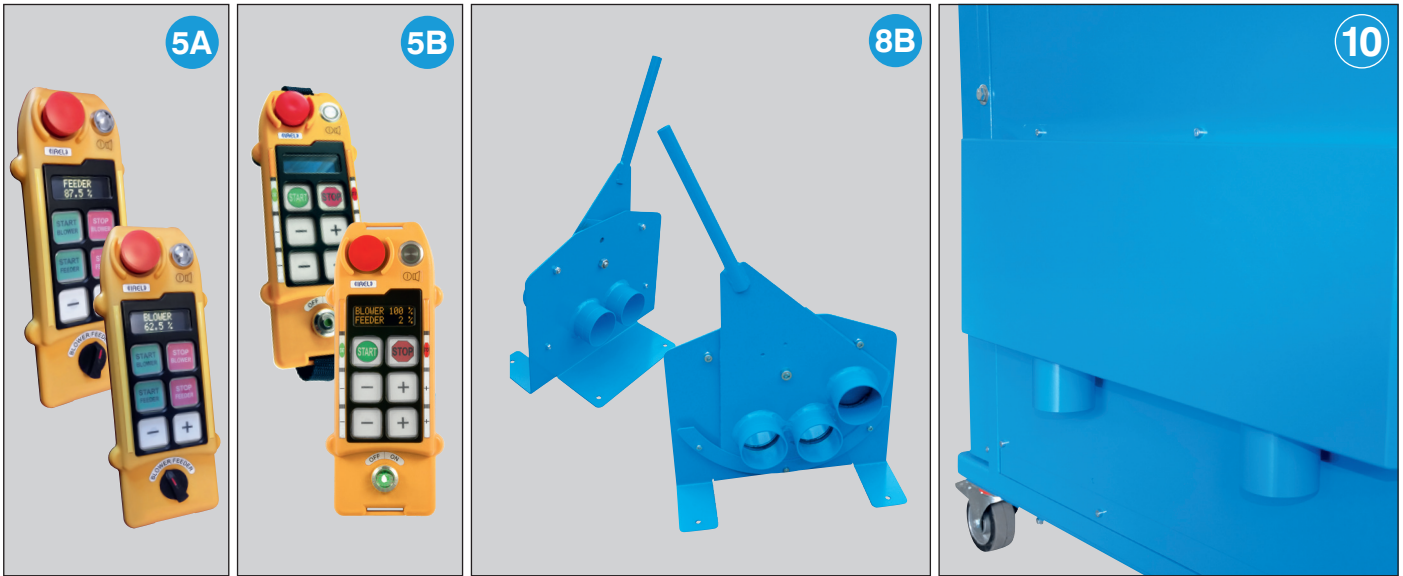
OPTIONAL EQUIPMENT:

- 1 Nozzles for the injection of different diameters
- 3 Pressure switch programmable - ensuring consistent reproducibility of the density of the material by blowing in closed spaces and the possibility of setting a second feed speed as a function of pressure
- 4 Additional remote control with a remote control in a sealed enclosure IP 65 without display
- 5 Additional remote control with a remote control in a sealed enclosure IP 65 with display and precise control of amount of air and material
- 2 Open shelf for transported material
- 17 Cover for dust and curtain
- 7 Belt conveyor
- 8 The exit separating valve
- 10 Attachment for suction
- 11 Additional set of blowers AB 2015 “amplifier” with a separate side entrance for wooden and cellulose materials, power 1-phase, nominal power 2800 W

OPTIONELLE AUSSTATTUNG:

- 1 Düsen zum Spritzen mit unterschiedlichen Durchmessern
- 3 Programmierbarer Druckschalter – versichert die kohärente Reproduzierbarkeit der Dichte des Materials beim einblasen in die geschlossenen Räume und eine zweite Zufuhrgeschwindigkeit in Abhängigkeit vom Druck einzustellen
- 4 Zusätzliche Fernbedienung mit einer Fernbedienung in einem geschlossenen Gehäuse IP 65 ohne Anzeige
- 5 Zusätzliche Fernbedienung mit einer Fernbedienung in einem geschlossenen Gehäuse IP 65 mit Anzeige und den präzisen Regulierungen der zugeliefernden Luftmenge und Materialmenge
- 2 Offenes Brett für das Material
- 17 Abdeckung für die Entstaubung und Vorhang
- 7 Förderband
- 8 Das trennende Austrittsventil
- 10 Anlagebrett zum Absaugen
- 11 Zusätzlicher Set der Gebläse AB 2015 “Verstärker” mit einem separaten Seiteneingang für Holz- und Zellstoffen, Leistung 1-phasig, Nennleistung 2800 W





MATERIAŁY EKSPLOATACYJNE:

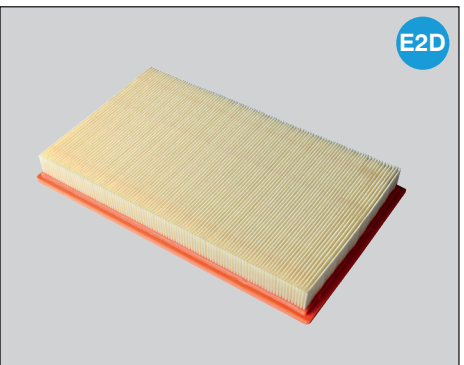
- Komplet wykładzin dozownika
- Filtr powietrza

CONSUMABLES:

- Gasket set of dispenser
- Air filter

ABBAUELEMENTE:

- Set von Teppichbelägen in dem Spender
- Luftfilter



Opisy szczegółowe wyposażenia dodatkowego dostępne są na osobnej karcie katalogowej.

Detailed descriptions of accessories are available on a separate catalogue page.

Detaillierte Beschreibungen von Zubehör befinden sich auf einer separaten Seite des Kataloges.

Firma TEREX zastrzega sobie prawo do zmian konstrukcyjnych oferowanych maszyn.

The company TEREX reserves the right to change the design of offered machines.

Die Firma TEREX behält sich das Recht vor, die Konstruktion von den angebotenen Maschinen zu ändern.